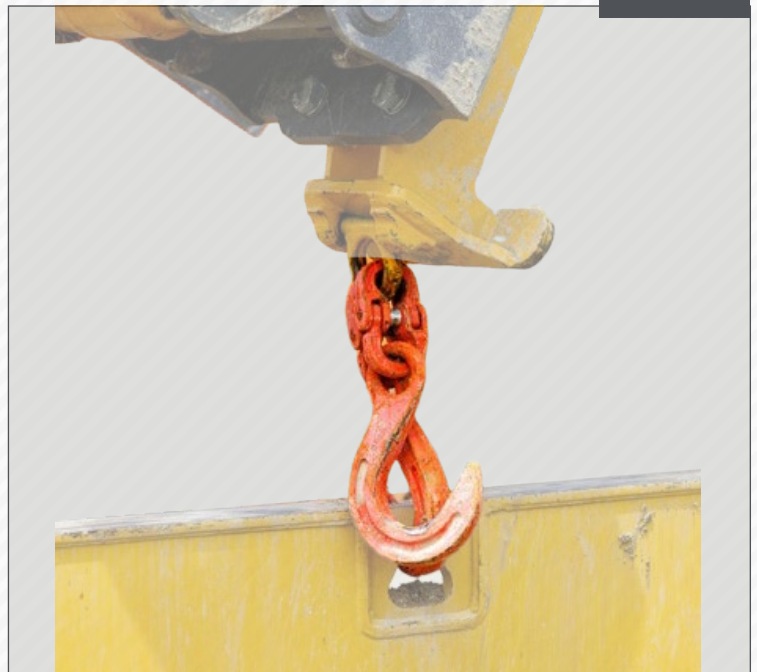


Der Verbauhaken ist die Lösung zum Ausbau fest sitzender Verbauboxen

Art.-Nr. 80550: Verbauhaken mit Geräteadapter
Art.-Nr. 80551 Verbauhaken

Vorteile

- ✓ Alleinbedienung durch **Baggerfahrer**
- ✓ Spart **Personal** und **Kosten**
- ✓ **Wartungsarme** Konstruktion
- ✓ **Baggerfahrer** kann den Haken **selbstständig** in die **3. Ziehöse einfädeln**
- ✓ Erhöht die **Sicherheit** auf der **Baustelle**
- ✓ **Personal** muss sich **nicht** mehr im **Gefahrenbereich** des **Baggers aufhalten**
- ✓ **Leistungsstark**
- ✓ **Kurzer Zugweg**



Voraussetzung Ziehöse

Voraussetzung

Ziehösen sind **Voraussetzung** für den Einsatz des Hakens.

Bei Boxen mit Einschweißblechen (Aufnahme Verbaugreifer) ist das Ziehen nur an den Ziehösen vorne und hinten möglich. Am Einschweißblech in der Mitte darf nicht gezogen werden, da das Loch nicht durchgehend ist.

Parameter	Technische Angaben
Nutzlast	10 t / 4 t
Länge	960 mm
Breite	400 mm
Eigengewicht	80 kg

